

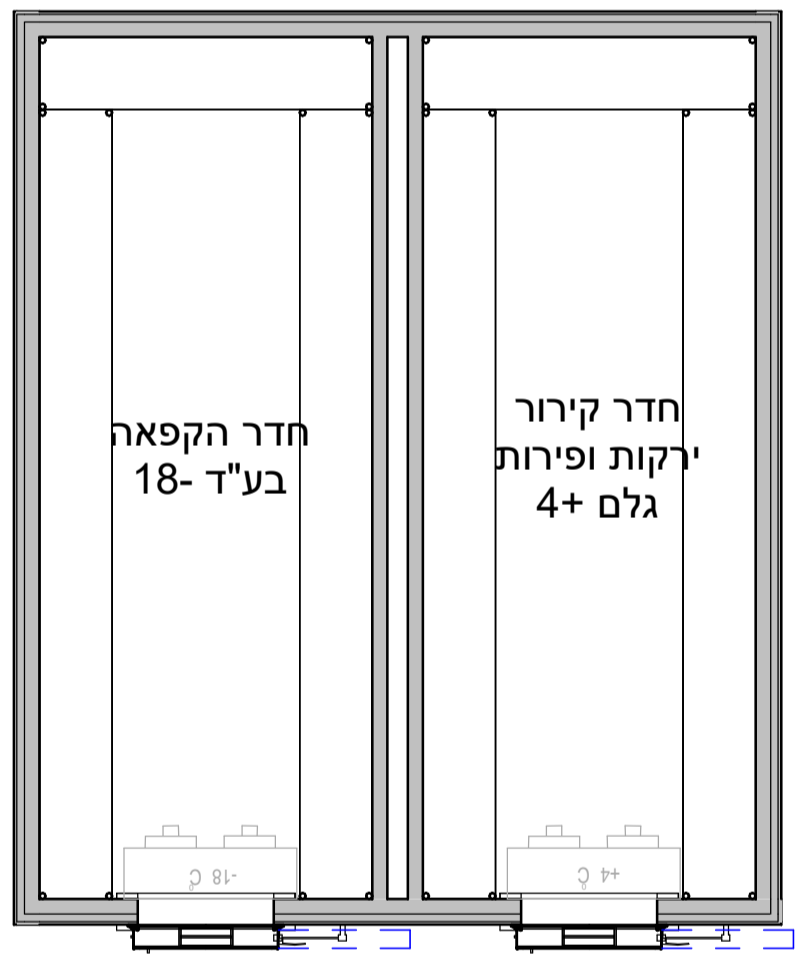
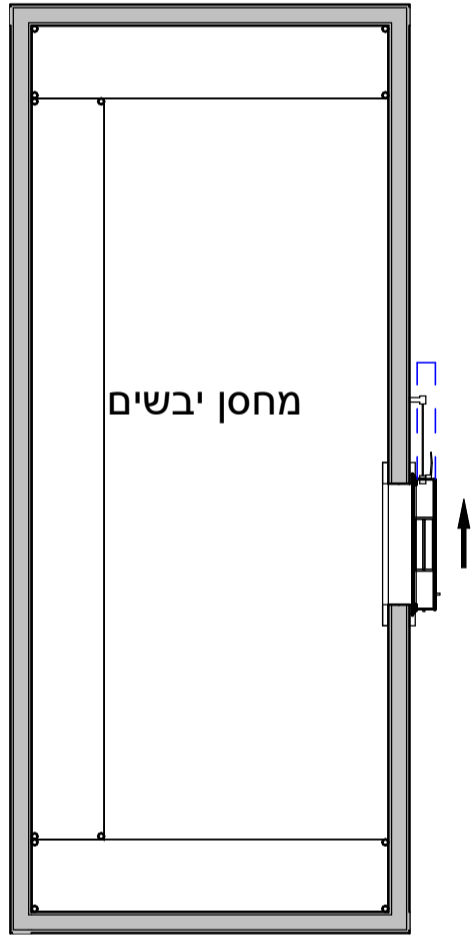
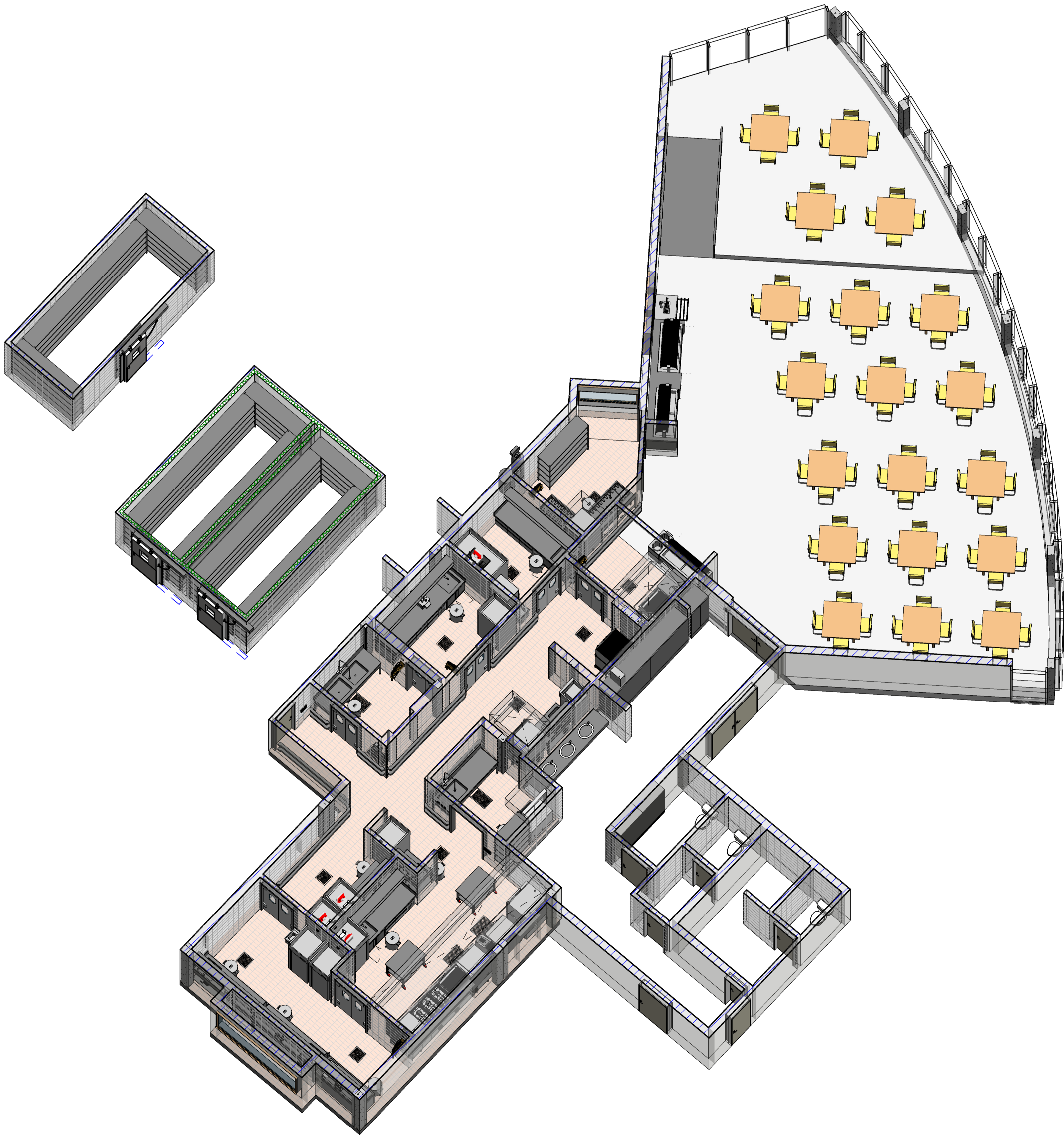
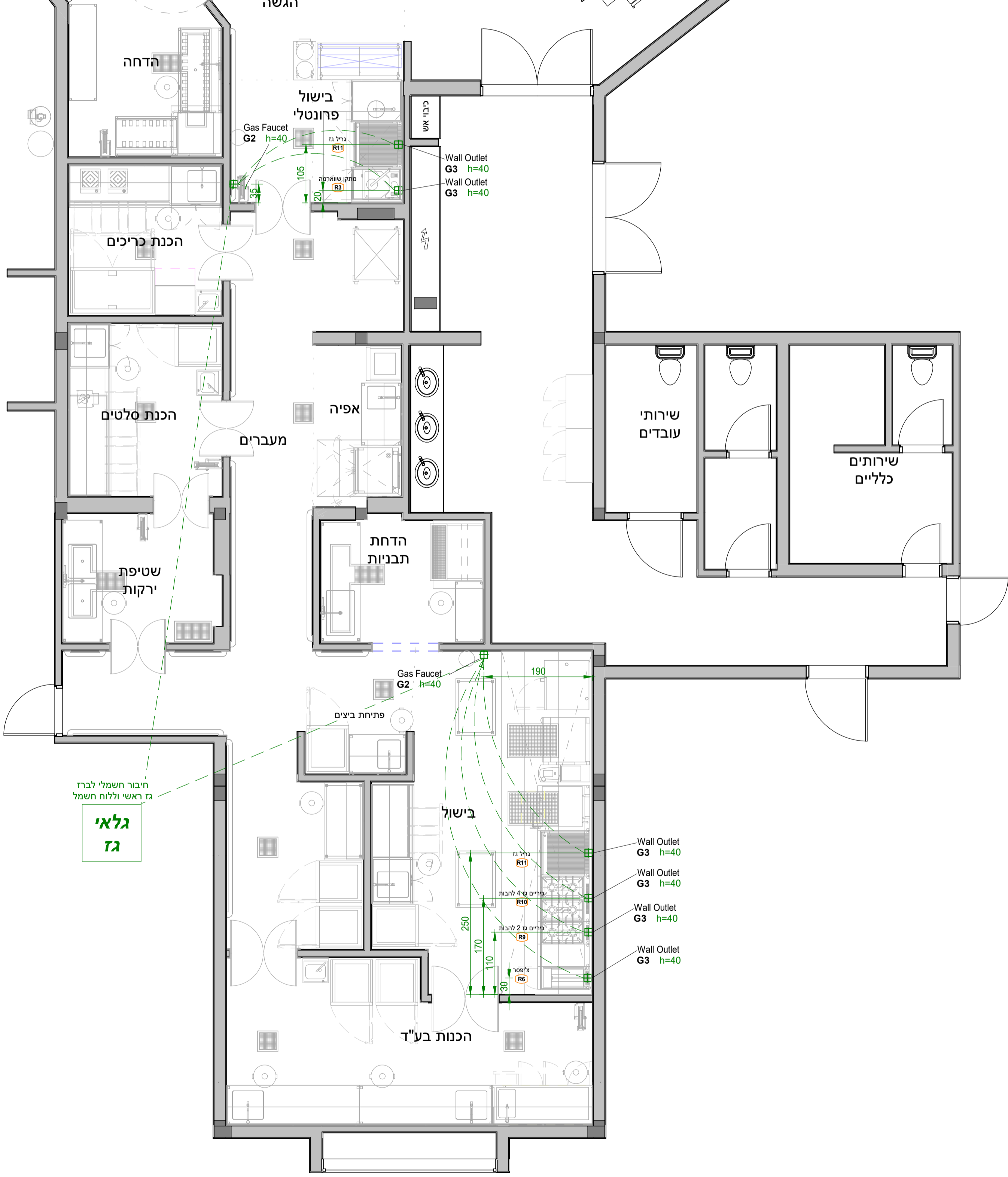
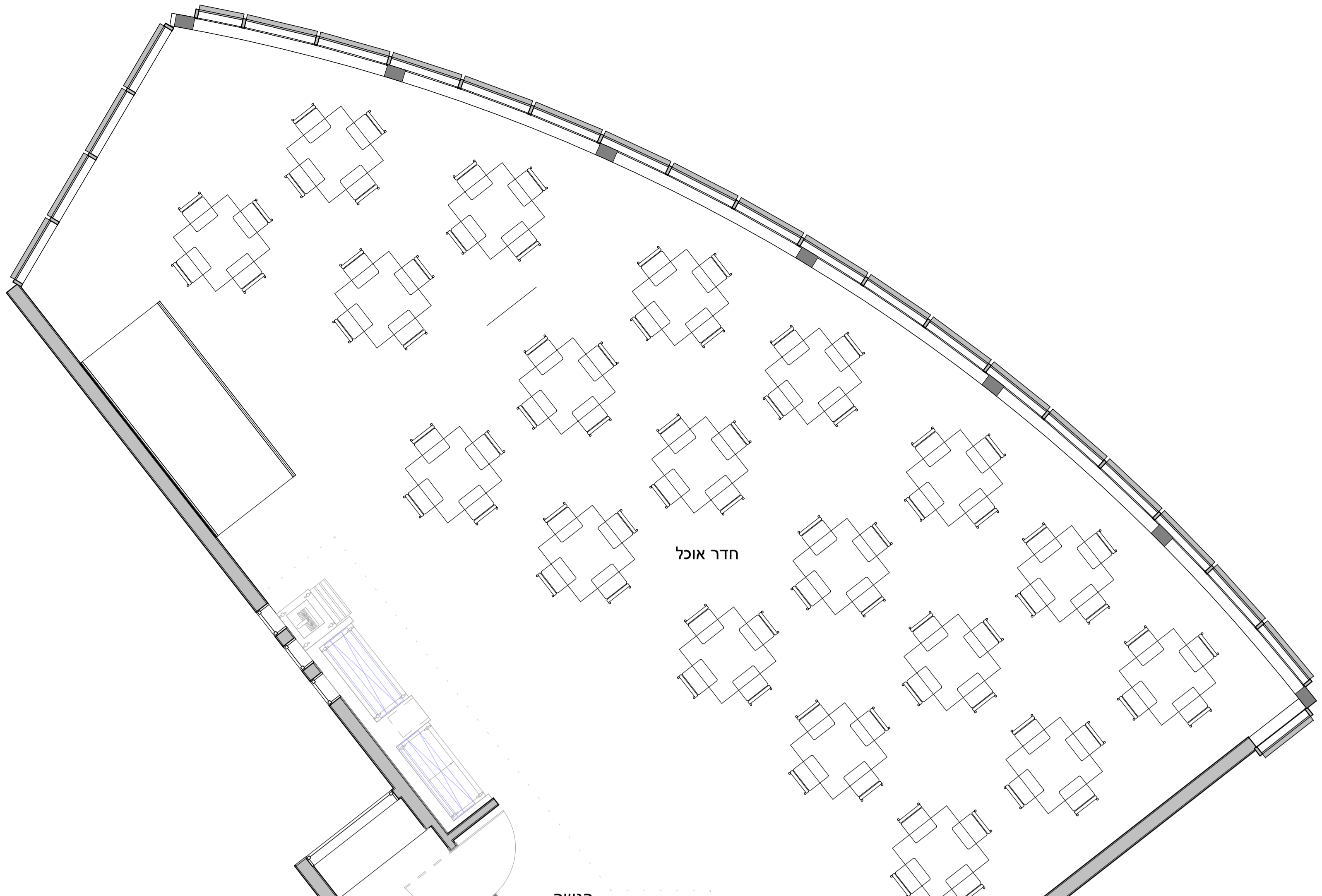


Gas Schedule							
#	Quantity	Description	חומר	Dimensions			Gas KW_Per_Unit
				Width	Depth	Height	
R3	1	DONER GRILLMACHINE	מתקן גז	53	65	107	13
R6	1	FRYER 25 LITRE HP GAS ADVANCIA 900	מקרר	40	92	97	26
R9	1	OPEN BURNERS 400 WIDE ON CUPBOARD	כיריים	40	92	93	14.4
R10	1	OPEN BURNERS 800 WIDE ON CUPBOARD	כיריים	80	92	93	28.8
R11	2	RIBBED PLANCHA 800 WIDE GAS	גז	80	92	99	16.6
Grand total: 6							115.4

Gas Connections				
#	Type	Count	Connection Height	Scheme
G2	Gas Faucet	2	40	
G3	Wall Outlet	6	40	

הערה: קורות חבירים לא סופית ונתון להנחות בלבד.
ביצוע קורות החבירים יעשה בהתאם להנחות ספק היצר והנבחר
ובהתאם לעוד קיום באתר.



תוכנית
ק"מ 1 : 50

הנחיות כלליות - למערכת הגז במטבח

- התכנית מתייחסת לנו מבנה אדריכלית בלבד.
- היה נתון יתכנן על-פי דרישות הנדסיות חברה גז חשש המזמן אשר תוכנן לפיכך להוראות את שירותי גז המבנה.
- כל הצורה חתירה מוסמכת ברצפה, בתקרה או בקירות.
- מיקום קורות חבירי גז לריכוז לפי הנחיות יצרן המטבח.
- כל קורות חבירי גז יהיו בעלי גודל ממוצע המכיל קורות החבירים אין סופיות ונתון להנחות בלבד.
- ביצוע קורות החבירים יעשה בהתאם להנחות ספק היצר והנבחר ובהתאם לעוד קיום באתר.
- ברז חסות חשמלי למערכת הגז באחריות יצרן גז חשמלי.
- כל צורת חבירי גז מוכנית גז בארון ששי יתחבטת שוקו בקיר (ראה מפרט).
- הערה: קורות החבירים אין סופיות ונתון להנחות בלבד.
- ביצוע קורות החבירים יעשה בהתאם להנחות ספק היצר והנבחר ובהתאם לעוד הקיום באתר.

מקרא גז	
	ברז גז
	מרחיבת גז
	צינור גז מרחצפה
	צינור גז ראשי

על המוכן/המבצע לתכנן את המערכת ע"י חקנים.
אחריות לבדיקת המידות וההאמת באחר חלה על המבצע.
עליו לבדוק את כל המידות ולהודיע למתכנן על כל טעות או אי-התאמה בטרם ימשיך בעבודה.
אין לעדוד מהתכנית

התכנית נתונה לשיוטין בהתאם לדרישות משרד הבריאות.
התכנית אינה מאושרת לביצוע ולא אישור מקדמי של משרד הבריאות. יישום התכנית ללא אישור משרד הבריאות באחריות של המעצב בלבד.

התקבל אישור משרד הבריאות	
13	במהדורה מס' 13

עדכונים ושיוטין - מהדורות	
מהדורה	שיוטין
7	29.09.20
8	01.10.20
9	18.10.20
10	26.10.20
11	16.11.20
12	22.11.20
13	05.01.21
14	24.01.21
15	14.02.21
16	30.03.22

16	מהדורה	לעיון	למכר	לביצוע
----	--------	-------	------	--------

קצא"א אשקלון	
ק"מ	1:50
תאריך	30.08.20

קצא"א אשקלון
ייעוץ • תכנון • ליווי ביצוע למערכות חום בע"מ
משרד 072-2280270
רוני 054-4494592 • אבי 050-6493976
avi@or-ar.com • roni@or-ar.com

קיבוץ כפר עזה
ד.ב. הנגב • 8514200
www.or-ar.com

